

系列

NICEJET A410Plus 系列

连续式小字符墨水喷码机



上海华炙 荣誉出品

始终保持优异的喷印质量

A410Plus 系列的优秀设计，使其成为行业内喷印效果最清晰的机型之一。

A410Plus 在市场占有率极高的A400喷码机基础上重新设计，具有更高的性价比。

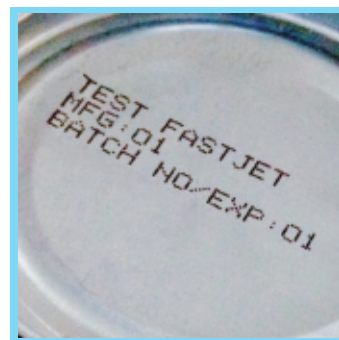
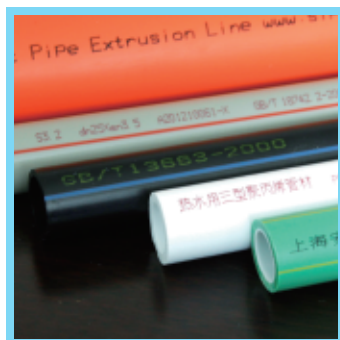
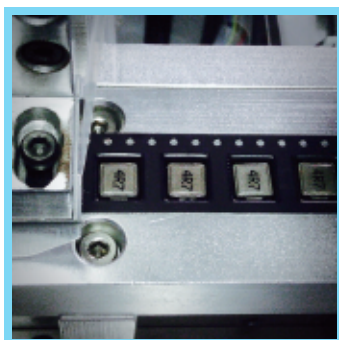
稳定简洁的粘度、液位检测技术，使设备故障率较之同类机型大大降低。

电路系统采用了多项最新技术，以及操作系统的进一步优化，提高了设备的稳定性和可靠性。

磁控非接触式高压开关设计，使用更安全，并且完全避免接触式设计所带来的不稳定因素。

更新的喷嘴以及管路系统设计，保证良好的自动清洗，解决行业内常见的喷嘴及管路易堵问题。

新一代A410Plus系列，在上一代A400Plus的基础上进一步加强及优化了管路自动清洗等核心功能，使得新一代A410Plus机型更具市场竞争力和性价比。

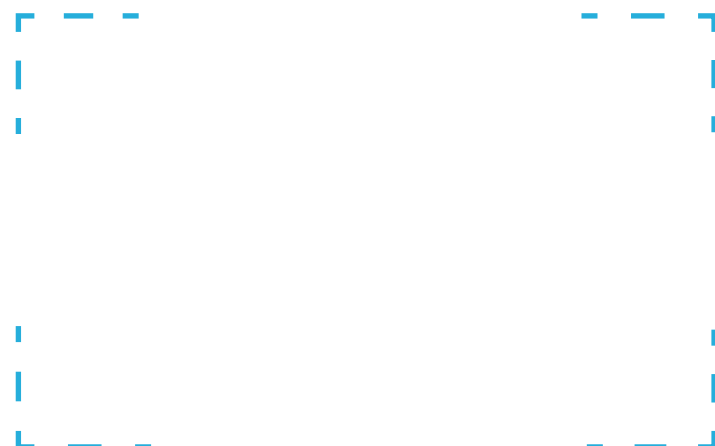


NICEJET A410Plus系列

60SI、60PI、60SPI、40SI 标准打印性能样本

NICEJET A410PLUS-60SI 5X5 SINGLE LINE FASTEST SPEED	
NICEJET A410PLUS-60SPI 7x5 RED	A410PLUS-60SPI TEST PRINT YELLOW
NICEJET A410PLUS-60PI 7x5 CYAN	A410PLUS-60PI TEST MESSAGE WHITE
NICEJET A400PLUS-60SI BLACK	生产日期: 2017.10.01
9x7 NICEJET A410PLUS-60S	
A410PLUS-60SI 16x11 And 7x5 TEST MESSAGE TWIN LINE NICEJET	
NICEJET A410PLUS-60SI FOUR LINE 7x5 3 肆行 TEST 4 肆行 A410PLUS	AND 32X24
MADE DATE: 2017/10 叁行 USED BEFORE: 2018/10 叁行 7x5 文本 BATCH NO.174001 VOLUME:1L	AND 24X17
NICEJET A410PLUS-40SI 7x5 TEST MESSAGE	TEST PRINT Code39 Dot16 40SI
40SI TEST PRINT 18x18 DataMatrix 	 TEST PRINT Code39 Dot16 40SI

* 喷印效果受墨水、所喷印材质以及具体生产环境等因素影响



由于产品不断发展以及技术更新, 公司有权更改技术规格
而无需事先通知客户。我公
最新产品资料请向 司直接获取。



咨询电话
021-57484418
www.nicejet.com.cn

NICEJET A410Plus 系列·性能概述

说明		参数
喷嘴孔径		70/60/50/40 微米
打印能力	打印高度	1.2~15 mm
	打印行数	1~5 行
	最大喷印点阵数	34 点
	非接触打印距离	2~15 mm
	最快打印速度	320 m/min
	输入系统	标准美式键盘
	可选点阵字体	5x5,7x5,9x7,11x9, 16x11,24x16,32x24
耗材	可选墨水类型	颜料、染料
	可选墨水颜色	黑色、白色、黄色等
	特殊墨水	PE、抗酒精、耐高温、 抗迁移、穿油膜、隐形墨等
	稀释剂	根据墨水类型选择
	清洗剂	根据墨水类型选择

说明		参数
技术参数	喷头	喷头恒温 直径: 35 mm 长度: 260 mm
	喉管	长度: 2700 mm 直径: 21 mm 弯曲半径: 150 mm
	电气要求	200-240VAC, 50Hz
	功率	120W-150W
	净重	27KG
	温度 / 湿度范围	5°C ~ 45°C 相对湿度30 ~ 90%无结霜
	便捷设计	耗材添加 通讯功能 用户字段 信息编辑

2017 上海华灸 中国大陆及港澳台地区销售、服务网络

华北地区: 北京、天津、石家庄

东北地区: 沈阳、长春、哈尔滨

华东地区: 上海、苏州、南京、杭州、济南、青岛、南昌、厦门、合肥、台北

中南地区: 武汉、郑州、广州、深圳、香港、东莞、长沙

西南地区: 重庆、成都、昆明、桂林、南宁

西北地区: 西安、兰州、乌鲁木齐

即将更多……

